

Informe trimestral d'ocupació hotelera

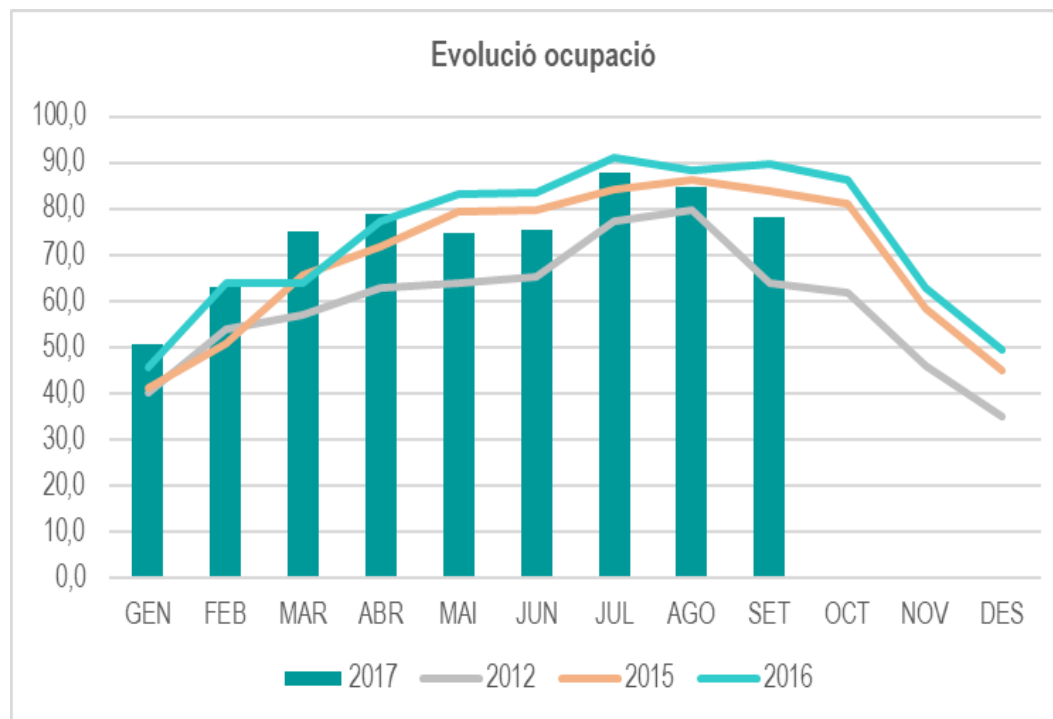
3T 2017

83,3%

Taxa d'ocupació

2.069 arribades

**Es preveu per al 3T de 2018
una ocupació del 66,3%.**



Font: OC-BL a partir de l'enquesta TDS-LABTurisme i de l'enquesta EOH de l'OC-BL.

Tot i presentar unes taxes d'ocupació inferiors a les del 2016, el 3T de 2017 continua sent dels millors en ocupació dels darrers anys observats.

El mes de juliol es situa com el segon millor mes de la darrera dècada.

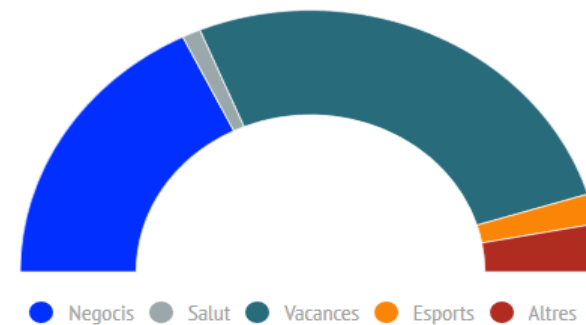
**Valoració optimista de la marxa del negoci
hotel·ler i de l'ocupació.**

8,8 Sobre 10 de la marxa del negoci

8,3 Sobre 10 de la valoració de l'ocupació en el trimestre

Principals motius d'estada

Vacances és el principal motiu al Baix Llobregat (51,2%). Tot i amb això, els negocis continuen tenint una gran presència aquest trimestre tot i coincidir amb els mesos d'estiu (34,4%). Respecte el tercer trimestre de 2016 **augmenta el pes dels altres motius d'estada (+5%)**, dins aquest col·lectiu considerem les trobades familiars, d'amics i els esdeveniments particulars.



Font: OC-BL a partir de l'enquesta de TDS-LABTurisme

D'on provenen els clients del Baix Llobregat?



Font: OC-BL a partir de l'enquesta de TDS-LABTurisme

El principal mercat aquest trimestre al Baix Llobregat ha estat el **mercat internacional** (57,7% del total de clients).

Les principals procedències (del total de l'ocupació del trimestre) han estat: Catalunya (13,6%); Regne Unit (10,8%); França (10,8%); Alemanya (5%) i València (4,7%).

Respecte el tercer trimestre de 2016 **augmenta el pes del client britànic (+4%)** i **rus (+1,2%)**.